

Smertebehandling

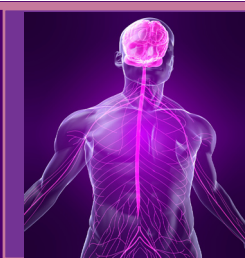
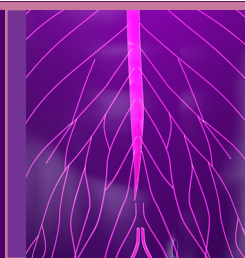
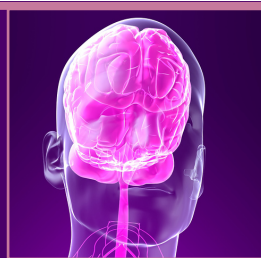
Torsdag den 5. februar 2009, kl. 13.30-17.00
Lægemiddelstyrelsen, Kantine
Axel Heides Gade 1, København S
Tlf.: 44889595



Smerter rammer alle ..

Vi har i år valgt at gennemgå smertetyper og disses behandling, specielt kroniske smerter af både benign og malign type. Vi lægger særlig vægt på smertebehandlingen i almen praksis, og hvordan den Nationale Rekommandationsliste kan bruges rationelt.

**Ordstyrer Nina Bjarnsson
speciallæge, dr. med.**



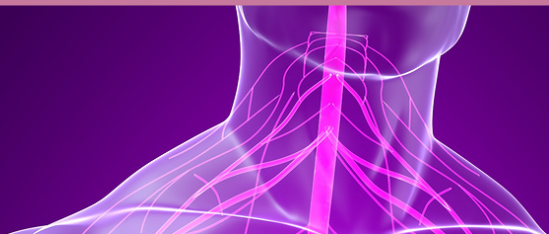
PROGRAM

- 13.30 - 13.35** **Velkomst**
Institutchef Jens Peter Kampmann, IRF
- 13.35 - 14.00** **Typer af smerter**
*Professor, dr. med. Troels Staehelin Jensen,
Århus Universitetshospital*
- 14.00 - 14.25** **Behandling af svære kroniske non-maligne smerter**
*Overlæge Jette Højsted, Tværfagligt Smertecenter,
Rigshospitalet*
- 14.25 - 14.50** **Behandling af cancersmerter**
*Overlæge Gerd Leikersfeldt, Palliativ Med. afd.,
Bispebjerg Hospital*
- 14.50 - 15.15** **Kaffe**

PROGRAM

Smerte

- 15.15 - 15.40** **Den kroniske smertepatient i Almen Praksis**
Speciallæge i Almen Medicin, Mette Wanning
- 15.40 - 16.05** **Den Nationale Rekommandationsliste**
Speciallæge i Almen Medicin, Preben Holme
- 16.05- 16.45** **Paneldebat**
Alle
- 16.45 - 16.50** **Opsummering**
Institutchef Jens Peter Kampmann, IRF
- 16.50 -** **Et glas vin på vej hjem**



T I L M E L D I N G

www.irf.dk
senest 30.1.09



Institut for Rationel Farmakoterapi
Lægemiddelstyrelsen
Axel Heides Gade 1
2300 København S

Telefon:
Farmaceut
Tenna Bekker
4488 9284
Mail: teb@dkma.dk